

# 「2026年春に始まるBIM図面審査の最新情報！」

～ 建築確認申請に携わる皆さま必見！

BIMシステム活用による確認申請対応セミナー～

2026年春より建築確認におけるBIM図面審査が開始されます！

国土交通省は、2026年春に「BIM図面審査」を、2029年春に「BIMデータ審査」を導入する計画を発表しました。BIM図面審査に対応するための準備はお済みでしょうか？本セミナーではBIM申請の最新情報と国産BIMシステムGLOOBEを活用した申請業務効率化について解説致します。皆様是非ご参加ください！



日時

2024. **11.21** 木

13:00～16:00 (受付:12:30～)

高松会場

オンライン配信はありません

サンメッセ香川 特別会議室

香川県高松市林町2217-1 2階

Tel : [087-869-3333](tel:087-869-3333)

定員 30名

参加無料

事前申込制

1

情報セミナー  
【最新情報】

BIM申請情報

13:00～14:00

「BIM確認申請の最新情報！」

～ 2026年春BIM図面審査に対応するには！～

福井コンピュータアーキテクト株式会社  
BIM商品開発室

楠田 雄三



セミナー概要：国産BIMシステムGLOOBEの開発者として、BIM図面審査における最新情報の説明と、申請においての対策と注意点を中心に解説させていただきます。

2

スペシャルセミナー  
【事例紹介】

設計BIM

14:10～15:30

「申請業務を効率化するBIM活用法！」

～ 国産BIMと海外製BIMの違い～

BIMプランニング株式会社  
代表取締役  
GLOOBE公認インストラクター

小林 美砂子氏



セミナー概要：主要なBIMソフト（GLOOBE・Revit・ArchiCAD）の導入と教育支援、書籍の執筆等を行っている立場から、ソフトごとの特徴・違いや、活用のポイントを解説して頂きます。

3

ご案内

GLOOBE商品・ユーザー会案内

15:40～16:00

GLOOBE 2024 Architect のご紹介

JBC Japan-BIM Connect のご紹介

福井コンピュータアーキテクト株式会社  
中四国営業所

セミナー概要：福井コンピュータアーキテクト製の国産BIM「GLOOBE（グローブ）」のポイントご紹介。ユーザー様同士が意見や知見の共有を行うユーザー会「Japan-BIM Connect」（略称JBC）のご紹介です。

参加申込はこちらまで

FAX.087-867-3438 福井コンピュータアーキテクト(株) 高松オフィス行き

必要事項をご記入いただきFAXをお願いします。

セミナー参加希望

会社名		所属部署	
お名前		お役職	
ご住所	〒		
TEL		E-mail	

福井コンピュータアーキテクト株式会社

高松オフィス / 香川県高松市林町2509-8  
本社 / 福井県坂井市丸岡町磯部福庄5-6

[福井コンピュータグループ総合案内]

0570-039-291

福井コンピュータアーキテクト

検索

<https://archi.fukuicompu.co.jp>

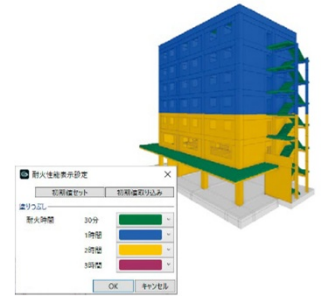
確認申請

建築確認申請に必要な「建築基準法インフォメーション」を内包しており、「申請面積の自動計算」や「有効採光計算の対向建物対応」など多くの法改定にも順応しており、よりスムーズな確認申請図の作成や確認申請ツールへの連携ができます。

床面積求積、容積率・建蔽率



耐火・防火



耐火時間を色分け表示

日本ERI「建築確認申請書作成ツール」連携



建築行政情報センター「確認申請プログラム」連携

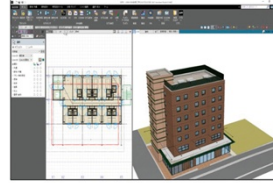


Revitファイル「RVT・RFA」読み込みで「普段使いのBIM」へ躍進

対象：Revitファイル利用 設計事務所 建設会社 建物モデルデータ作成

GLOBEで「RFA」読み込み GLOBEで「RVT」読み込み

GLOBEで情報セット（スペース・家具）



GLOBE Architect確認で申請業務効率化！

【法規チェック】で利用



**GLOBE WebViewer**

3Dモデルや図面をブラウザで手軽に確認！使いやすいBIMビューワー登場！



WEBブラウザ対応のビューワーが登場！  
OSやデバイスに関係なく  
BIMデータにアクセス可能に！

**New!**  
2024.07.10

- 図面とBIMモデルを合わせて表示する2D・3D重ね合わせ表示機能搭載。
- GLOBEで作成したデータを出力し、ARCHITREND Driveへアップロード。共有先にURLが発行され、データ共有が可能です。  
※データ共有には3Dカタログ.com 有料会員Bプランの契約が必要です。

PC・スマホ・タブレットで サンプルデータを体験してください！

製品ページ



サンプルビュー



体験版DL / 製品詳細 / イベント情報 / お問い合わせはWEBでお気軽に！

<https://archi.fukuicompu.co.jp/products/globe/index.html>

GLOBE Architect **30日間無料体験版**お試ください。

GLOBE Architect



**中四国エリア、3拠点で開催いたします！**

「2026年春に始まるBIM図面審査の最新情報！」  
～ 建築確認申請に携わる皆さま必見！

BIMシステム活用による確認申請対応セミナー～

- 2024年11月18日（月） 広島：広島産業会館 本館 2F会議室
- 2024年11月19日（火） 岡山：コンベックス岡山 会議室6
- 2024年11月21日（木） 高松：サンメッセ香川 特別会議室